

Kerio WinRoute Firewall 6

Per accesso sicuro e controllo del contenuto

Kerio WinRoute Firewall offre un'architettura di sicurezza multi-layer progettata per rendere sicuri gli ambienti, i server e gli utenti che operano in rete. Grazie all'integrazione di firewall, VPN, antivirus e filtri sui contenuti, Kerio consente agli amministratori di proteggere la propria rete consentendo sia alle filiali sia ai dipendenti che lavorano da remoto di collegarsi in tutta sicurezza e con la massima affidabilità.

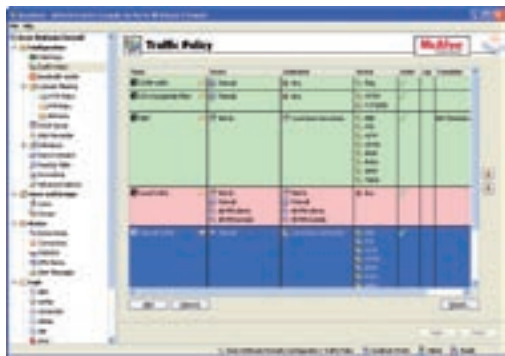
FIREWALL E VPN SICURI

Firewall di rete stateful

Kerio WinRoute Firewall, certificato da ICSA Labs, offre una definizione dettagliata delle regole per eseguire una stateful e una protocol inspection di tutto il traffico Internet in entrata ed in uscita. Una guida alle regole della rete vi assisterà durante la rapida installazione del firewall.

Politica in materia di traffico

La sicurezza si basa su regole del traffico che consentono di configurare con la massima semplicità i filtri sui pacchetti, il NAT (network address translation), il port mapping e il controllo degli accessi a partire da una tabella completa.



Gestione della rete secondo criteri specifici per l'utente

Prima di connettersi ad Internet, è possibile che a ciascun utente della rete venga richiesto di accedere a Kerio WinRoute Firewall. Ciò consente di applicare una sicurezza restrittiva e dei criteri di accesso secondo i parametri dell'utente, piuttosto che in base all'indirizzo IP.

Mappatura Active Directory

Il supporto trasparente di Active Directory in Kerio WinRoute Firewall semplifica la mappatura degli account utente nei domini Windows.

Gateway VPN

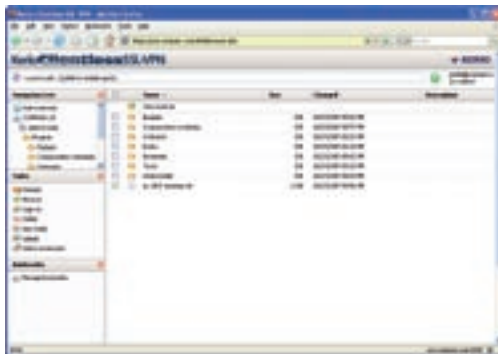
Integrato completamente in Kerio WinRoute Firewall, il Gateway VPN, basato su tecnologia SSL, può essere configurato in tutta semplicità per creare dei tunnel VPN in modalità client-to-server ed in modalità server-to-server. Questa flessibilità consente sia alle reti delle filiali sia a utenti individuali che lavorano da remoto di collegarsi alla LAN aziendale con estrema sicurezza.

Kerio VPN Client

Utilizzando la codifica SSL, Kerio VPN Client per Windows offre un accesso remoto sicuro e istantaneo alle risorse di rete aziendali. Dopo un semplice processo di installazione, gli utenti Windows si troveranno ad un clic dai propri file condivisibili in rete o dall'intranet aziendale.

Clientless VPN

Per gli utenti collegati da remoto, privi di accesso al proprio sistema od operanti su dispositivi non Wintel, Kerio Clientless SSL-VPN fornisce l'accesso alla rete aziendale per la condivisione di file da qualsiasi browser. Utilizzando i privilegi di accesso ai file configurati in Active Directory, il server VPN consente agli utenti di caricare e scaricare i file da qualsiasi posizione in Internet.



PACCHETTO INTEGRATO

- Firewall di rete stateful
- Criteri specifici per l'utente
- Server e client VPN
- Antivirus integrato
- Filtro contenuti
- Web reporting on demand
- Limitatore della larghezza di banda

INDUSTRY AWARDS



Certificato da ICSA Labs dal 2003



Kerio WinRoute Firewall review SC Magazine



INFORMAZIONI SU KERIO

Grande innovatore nel settore delle soluzioni software di sicurezza e messaging per Internet dal 1997, Kerio Technologies Inc. offre soluzioni di messaggistica Internet e software firewall per le piccole e medie aziende in tutto il mondo. La sede centrale Kerio è situata a Santa Clara, California.



Kerio WinRoute Firewall 6

Per accesso sicuro e controllo del contenuto

CONTROLLO DEL CONTENUTO

Antivirus gateway

Kerio WinRoute Firewall offre un gateway opzionale di scansione antivirus della posta elettronica in entrata ed uscita (POP3, SMTP) e del traffico web (HTTP, FTP), proteggendo da virus, worm e altri programmi dannosi. Grazie all'antivirus installato nel perimetro della rete locale, Kerio WinRoute Firewall assicura la scansione di tutto il traffico Internet.



Protezione antivirus a doppio controllo

Grazie a due diversi controlli antivirus che funzionano simultaneamente, Kerio WinRoute Firewall offre una doppia protezione contro i virus.

L'antivirus integrato McAfee può funzionare da solo o insieme agli antivirus Grisoft, Symantec, Sophos, Eset, CA, Alwil, ClamAV o Deerfield.

Filtro contenuti

Kerio WinRoute Firewall offre molteplici caratteristiche di sicurezza contenuti quali il blocco del download di musica in formato MP3, il filtro per file eseguibili potenzialmente dannosi o il blocco di fastidiose finestre pop-up.

Controllo peer-to-peer

Con Kerio WinRoute Firewall gli amministratori possono gestire l'utilizzo delle applicazioni P2P per migliorare l'uso della rete, potenziare la sicurezza e tutelare nei confronti delle responsabilità legali.

Surf protection

Con il filtro ISS Orange Kerio WinRoute Firewall consente agli utenti di non accedere a contenuti non idonei. Grazie alla gestione della rete secondo criteri specifici per l'utente, gli amministratori possono assegnare a ciascuno di essi le loro specifiche restrizioni di accesso al web. Il database aggiornato continuamente e diviso in 58 differenti categorie di contenuto, contiene ben oltre 60 milioni di URL con più di 2,6 miliardi di pagine web classificate.

Statistiche e reporting

L'accesso al reporting on demand può essere effettuato da qualsiasi web browser da parte di amministratori, responsabili e titolari di aziende per visualizzare l'attività Internet degli utenti quali ad esempio i siti web più visitati, i protocolli utilizzati e l'utilizzo della larghezza di banda. Le statistiche vengono visualizzate in tabelle grafiche per consentire l'identificazione dell'abuso relativo all'utilizzo di Internet, localizzare i colli di bottiglia (bottleneck) e mappare altri problemi relativi alla rete.



Limitatore della larghezza di banda

Il limitatore della larghezza di banda consente a Kerio WinRoute Firewall di offrire dati ottimali per le applicazioni business interactive o critical quali VoIP.

Gli amministratori possono bloccare gli utenti che scaricano file troppo pesanti, per assicurare che altri utenti non vengano danneggiati.

In alternativa, il limitatore della larghezza di banda può rallentare l'uso di Internet per tutti gli utenti che superano le loro quote configurate quotidianamente o mensilmente.

REQUISITI DI SISTEMA

Kerio WinRoute Firewall

Pentium III
1 GB RAM
Spazio su disco di 1 GB
2 interfacce di rete
Windows 2000/XP/2003/Vista
(edizioni a 32 o 64 bit)

Kerio VPN Client

Pentium III
512 MB RAM
Spazio su disco di 5MB
Windows 2000/XP/2003/Vista
(edizioni a 32 o 64 bit)

Kerio SSL-VPN Client

Internet Explorer 6/7
Firefox 2
Safari 2

Kerio Technologies Inc.

2350 Mission College Blvd.
Santa Clara, CA 95054
USA
Telefono: +1 (408) 496-4500
www.kerio.com

Kerio Technologies UK Ltd.

Enterprise House, Vision Park
Histon
Cambridge, CB24 9ZR
Regno Unito
Telefono: +44 1223 202 130
www.kerio.co.uk

Kerio Technologies s. r. o.

Anglické nabřeží 1/2434
301 49 Plzeň
Repubblica Ceca
Telefono: +420 377 338 901
www.kerio.cz